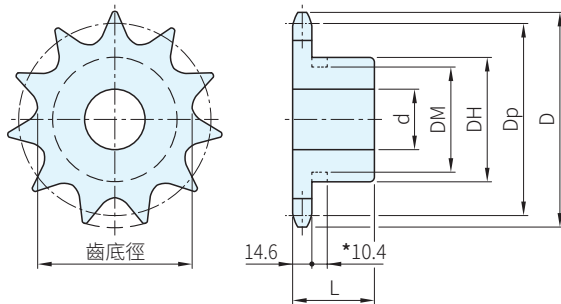




TYPE	材質	處理
PS80B	S45C	齒面淬火
PPS80B	SUS304	-



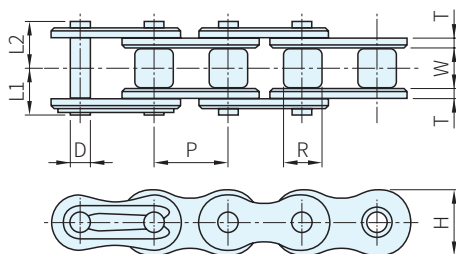
PS. 備註

- *表示有載溝
- 非規格品歡迎洽詢
- 接受圖面詢價，可依圖面生產

訂貨： TYPE - T - d 交期： 8 天 S45C
 PS80B - 20 - 22 12 天 SUS304

TYPE	T 齒數	d ^{H8} 指定單位1		D	Dp	齒底徑	DH	DM	L	重量 Kg ≈				
		最小	最大											
(S45C) PS80B	9*	17	32	85	74.26	57.26	58	48	45	0.86				
	10*			93	82.00	66.32	66	56		0.96				
	11*			102	90.16	73.36	72	64		1.23				
	12	110	98.14	82.26	72		1.46							
	13	21	45	118	106.14	89.48	77			1.84				
	14			127	114.15	98.27				1.99				
	15			135	122.17	105.62	80			2.59				
	16	63	63	143	130.20	114.32				2.77				
	17			151	138.23	121.76				2.96				
	18			159	146.27	130.39				3.17				
	19			167	154.32	137.91				3.36				
	20			22	63	176	162.37	146.49		90		3.59		
	21					184	170.42	154.06				3.82		
	22	(SUS304) PPS80B	25	75	192	178.48	162.60				4.79			
	23				200	186.54	170.22				5.06			
	24				208	194.60	178.92	95			5.33			
	25				216	202.66	186.38				5.62			
	26				224	210.72	194.84				5.92			
	27				25	75	233	218.79		202.54	97		6.23	
	28						241	226.86		210.98				6.55
	29						249	234.93		218.70				7.10
	30	257	243.00	227.12						7.40				
	31	265	251.07	234.86			107			7.80				
	32	273	259.14	243.26								7.95		
	33	30	75	281	267.21	251.03				8.50				
	34			289	275.29	259.41				8.72				
	35			297	283.36	267.19				9.13				
	36			306	291.43	275.55				10.3				
	37			314	299.51	283.36				11.0				
	38			322	307.58	291.70				11.2				
	39			330	315.66	299.52				11.9				
	40			338	323.74	307.86				12.4				

適用鏈條：



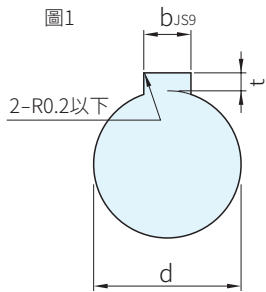
TYPE	材質
EGC80	鋼
EGCP80	SUS304

PS. 備註

- 鏈條周長=P×節數
- EGC系列鏈條以整條販售(總節數參考表格)，可依需求節數分拆鏈條，剩餘節數隨貨一同寄出

TYPE	鏈條編號 ANSI NO.	節數指定 (指定偶數)	節距 P	滾子		鏈環板		口徑			最大容許張力 kgf	重量 Kg
				R	W	H	T	D	L1	L2		
EGC	80	4~1000	25.40	15.88	15.9	24.0	3.2	7.94	18.8	16.3	1500	2.7
EGCP		120									180	

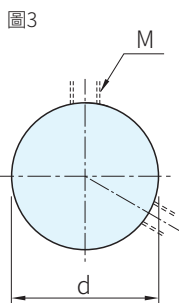
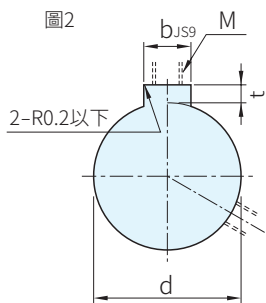
訂貨： TYPE - ANSI NO. - 節數指定 交期： 8 天 鋼
 EGC - 80 - 64 12 天 SUS304
 EGCP - 80 - 120



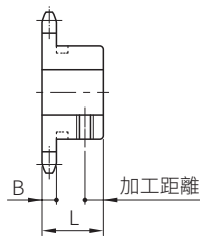
加工鍵槽孔(圖1)

圖例	代號	軸孔尺寸 d	鍵槽孔尺寸 JIS B1301規範	
			b	t
	AT	17	5	2.3
		18~23	6	2.8
		24~31	8	3.3
		32~41	10	3.3
		42~54	12	3.3
		55	14	3.8
		56~62	16	4.3
		63~64	18	4.9
		65~69	18	4.9
		70~71	20	5.4
72~75	20	5.4		

訂貨：TYPE - T - d - 軸孔加工代號
PS80B - 20 - 22 - AT



止付螺絲孔距離：



加工鍵槽孔+止付螺絲孔(圖2)

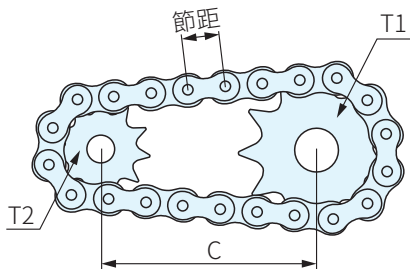
代號	軸孔尺寸 d	鍵槽孔尺寸 JIS B1301規範		止付螺絲孔尺寸 JIS B1177規範
		b	t	M
CT	17	5	2.3	M5/M6
	18~23	6	2.8	M6/M8
	24~31	8	3.3	M8/M10
	32~41	10	3.3	M10/M12
CT90	42~54	12	3.3	M12/M14
	55	14	3.8	M14/M16
CT120	56~62	16	4.3	M16/M18
	63~64	18	4.9	M16/M18
	65~69	18	4.9	M18/M20
	70~71	20	5.4	M18/M20
	72~75	20	5.4	M20/M22

加工止付螺絲孔(圖3)

代號	軸孔尺寸 d	止付螺絲孔尺寸 JIS B1177規範
		M
BT	17	M5/M6
	18~23	M6/M8
	24~31	M8/M10
	32~41	M10/M12
BT90	42~54	M12/M14
	55	M14/M16
BT120	56~62	M16/M18
	63~64	M16/M18
	65~69	M18/M20
	70~71	M18/M20
	72~75	M20/M22

訂貨：TYPE - T - d - 軸孔加工代號 - 止付螺絲孔加工距離 - M
PS80B - 20 - 22 - CT - 15 - M6
PPS80B - 20 - 55 - BT - 15 - M14

交期：請洽詢



鏈條長度計算：

$$L = 2C + \frac{T1+T2}{2} + \frac{(T1-T2)^2}{4\pi C}$$

C換算鏈節方式：

$$C = \frac{\text{中心距}}{\text{鏈條節距}}$$

L=鏈條長度(單位：鏈節)
C=鏈輪中心距(單位：鏈節)
T1=鏈輪齒數
T2=鏈輪齒數

舉例：

使用鏈輪齒數為28齒與9齒，鏈條使用ANSI25
節距為6.35，鏈輪中心距為200mm

$$C = \frac{200}{6.35} = 31.5$$

$$L = 63 + \frac{28+9}{2} + \frac{(28-9)^2}{4\pi C} = 82.4$$

鏈條長度約為82.4節，最接近的整數為82節